

| | |
|-------|------|
| カテゴリ3 | 語学科目 |
|-------|------|

| | |
|------|--------|
| 履修者数 | 12,352 |
| 回答者数 | 9,451 |

■所属

| 第一部 | 第二部 | その他 | 無効回答数 |
|-------|------|------|-------|
| 92.8% | 7.2% | 0.0% | 31 |

■学年

| 1年 | 2年 | 3年 | 4年 | 無効回答数 |
|-------|-------|-------|------|-------|
| 52.7% | 30.9% | 12.6% | 3.8% | 35 |

■学科

| 法律 | 政治経済 | 新聞 | 経営法 | 公共政策 | 無効回答数 |
|-------|-------|-------|-------|-------|-------|
| 42.4% | 19.6% | 12.2% | 10.9% | 15.0% | 40 |

■性別

| 男性 | 女性 | 無効回答数 |
|-------|-------|-------|
| 66.2% | 33.8% | 76 |

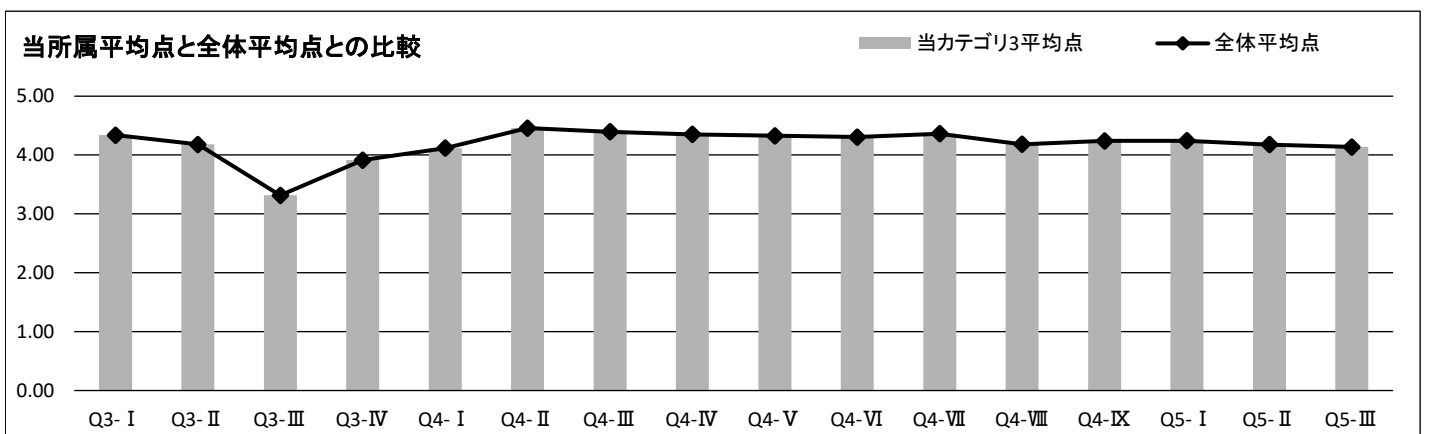
| Q1 この授業を選択した理由を選んでください(複数回答可)。 | |
|--------------------------------|-------|
| シラバス(講義要綱)を読んで関心を持ったから | 19.0% |
| 友人や先輩から聞いて関心を持ったから | 7.9% |
| 授業に出てみて興味深いと思ったから | 11.2% |
| 時間割が都合よかったから | 21.6% |
| 必修科目だから | 58.1% |
| 出席を取らないから | 0.1% |
| その他 | 1.1% |
| 無回答数 | 350 |

| Q2 あなたの出席状況はどうでしたか。 | |
|---------------------|-------|
| 100%～80% | 88.0% |
| 79%～50% | 11.8% |
| 49%～0% | 0.2% |
| 無効回答数 | 845 |

| Q3 あなたの受講態度はどうでしたか。 | 平均点 | その通り | ほぼその通り | どちらともいえない | ややそうではない | そうではない | 無効回答数 |
|------------------------|------|-------|--------|-----------|----------|--------|-------|
| I 講義を熱心に聴いた。 | 4.34 | 48.3% | 39.6% | 10.3% | 1.2% | 0.6% | 26 |
| II ノートをよく取った。 | 4.18 | 45.1% | 34.7% | 15.4% | 2.7% | 2.1% | 21 |
| III 質問をよくした。 | 3.32 | 24.9% | 21.6% | 28.6% | 9.9% | 15.0% | 26 |
| IV 講義前の準備・講義後の整理をよくした。 | 3.92 | 34.7% | 34.4% | 22.3% | 5.1% | 3.5% | 38 |

| Q4 講義の内容や担当教員の講義の進め方などはどうでしたか。 | 平均点 | その通り | ほぼその通り | どちらともいえない | ややそうではない | そうではない | 無効回答数 |
|--------------------------------|------|-------|--------|-----------|----------|--------|-------|
| I シラバス(講義要綱)が講義の目的や内容理解に役立った。 | 4.12 | 40.9% | 35.1% | 20.5% | 1.9% | 1.6% | 29 |
| II 教員は講義の開始・終了の時間を守った。 | 4.46 | 59.2% | 30.1% | 8.8% | 1.3% | 0.6% | 24 |
| III 教員の声・言葉が聞き取りやすかった。 | 4.40 | 56.9% | 29.8% | 10.2% | 2.0% | 1.0% | 27 |
| IV 教員は学生の質問や相談に適切に対応していた。 | 4.35 | 53.6% | 30.9% | 13.3% | 1.3% | 0.8% | 38 |
| V 私語などの迷惑行為に対して適切に対処していた。 | 4.33 | 52.4% | 30.9% | 14.6% | 1.3% | 0.8% | 33 |
| VI 講義の内容が分かりやすかった。 | 4.31 | 51.4% | 32.7% | 12.6% | 2.0% | 1.4% | 43 |
| VII 講義に対する教員の熱意が感じられた。 | 4.36 | 53.6% | 32.0% | 12.4% | 1.2% | 0.9% | 45 |
| VIII 興味深い講義であり、触発されることが多かった。 | 4.18 | 45.9% | 32.7% | 17.0% | 2.5% | 1.9% | 41 |
| IX 友人や後輩に対して薦められる講義であった。 | 4.24 | 49.6% | 30.6% | 15.8% | 2.1% | 1.9% | 55 |

| Q5 この講義を受講しての成果はどうでしたか。 | 平均点 | その通り | ほぼその通り | どちらともいえない | ややそうではない | そうではない | 無効回答数 |
|--|------|-------|--------|-----------|----------|--------|-------|
| I 教員は語学以外の話題を適宜紹介するなどその国や文化への関心度を高めようとしたか。 | 4.24 | 47.9% | 32.9% | 16.2% | 1.7% | 1.3% | 48 |
| II この講義によってその言語に関する知識や語学力がある程度身についたと思うか。 | 4.18 | 43.3% | 36.3% | 16.8% | 2.0% | 1.5% | 53 |
| III この講義によってその言語の学習を継続していきたいと思うようになったか。 | 4.14 | 43.2% | 33.5% | 18.9% | 2.4% | 2.0% | 79 |



| Q6 授業時間外学修の状況はどうでしたか。 | | 平均点 | 強く そう思う | そう思う | どちらとも いえない | そう 思わない | 全くそう 思わない | 無効 回答数 |
|-----------------------|--|------|---------------|--------------|-----------------------|------------|---------------|-----------|
| I | 授業時間外の学修(内容、方法等)について、 担当教員から具体的(シラバスに明記を含む)に示されていた。 | 4.12 | 39.1% | 37.5% | 20.9% | 1.3% | 1.1% | 93 |
| II | この授業科目に関し、授業時間外(授業終了直後を含む)に、 担当教員に対し質問等をした。 | 3.46 | 28.5% | 23.8% | 26.5% | 7.8% | 13.5% | 94 |
| III | この授業科目に関し、授業時間外に、学生間で共に学修した。 | 3.54 | 28.6% | 27.8% | 24.7% | 6.4% | 12.6% | 167 |
| | | 平均点 | 3時間以上 | 2~3時間 | 1~2時間 | 1時間未満 | 取り組んで いない | 無効 回答数 |
| IV | この授業科目を1週(回)受けるに当たり、 授業時間以外で学修にどのくらい取り組みましたか。 | 2.13 | 3.0% | 3.4% | 23.1% | 44.5% | 26.0% | 577 |
| | | | 文献を閲覧・ 借りた | 予習・復習 をした | レファレンス サービスを 利用 | 相互利用 | 全く利用 していない | 無効 回答数 |
| V | この授業科目を受けるに当たり、 図書館をどのような目的で利用しましたか(複数回答可)。 | | 3.2% | 22.3% | 1.1% | 0.5% | 73.8% | 625 |

| Q7 担当教員から学生へのフィードバックはどうでしたか。 | | 平均点 | 強く そう思う | そう思う | どちらとも いえない | そう 思わない | 全くそう 思わない | 無効 回答数 |
|------------------------------|---|------|------------|-------|---------------|------------|--------------|-----------|
| I | 課題(レポート、小テスト等)に対し、担当教員から学生への フィードバック(評価や講評等の開示)があった。 | 4.06 | 39.8% | 32.6% | 23.2% | 2.1% | 2.3% | 537 |

