

# ITパスポート

## 講座案内

**就活対策**で迷ったら、まずこの資格にチャレンジ!

約1か月の**短期**カリキュラムで、ビジネスパーソン必須の

IT・マネジメントの**最新知識**を身に付けて合格へ!



受講期間

令和8年6月～令和8年7月



受講料

5,000円(税込)

教材費

2,750円(税込)



講義日程

月曜日・水曜日 18:00～21:10

主催：日本大学法学部 就職指導課

提供：LEC東京リーガルマインド

## ITパスポート試験とは

ITパスポート試験は、経済産業省が推進する「職業人として備えておくべき情報技術に関する共通的な基礎知識」を学んで身に付けられる国家資格です。

経営全般・IT管理・IT技術について幅広い基礎知識があると評価されるため、資格取得後は履歴書でもアピールできます。

業界によっては、すべての社員にITパスポート資格の取得を推奨している企業も増えています。情報関係の専門性の高い資格への導入としてはもちろん、事務職、法務、財務など、PCを使用するあらゆる職種に役立つ資格です。



### 講座内容

- ITパスポート試験(iパス)合格に向け、基礎知識を習得するとともに、問題解決力・得点力を身につけるための講座です。
- インプット講義と演習講義を通して、着実に理解力・得点力を向上させるカリキュラムをご用意しています。
- ストラテジ系・マネジメント系・テクノロジー系の3分野を、およそ1か月の講義で総ざらいして、自分の受けたたいタイミングでPCから受講できるCBT試験にチャレンジ！
- 大学やアルバイトなどの両立で忙しいあなたのためのWebフォロー制度もご用意しています！



### 公務員試験にも活かせる！

- 警視庁などでは、1次試験でITパスポートの資格が成績に反映されます！
- 国家公務員の採用では、情報セキュリティの素養を確認するために、面接時にITパスポートの合格を確認する省庁があります。



## 講義期間・スケジュール

令和8年6月～令和8年7月



## 講義時間

月曜日 18:00～21:10

水曜日 18:00～21:10



## 受講料・教材費 (税込)

《受講料》5,000円 《教材費》2,750円



## 使用予定教材

- LECオリジナルテキスト
- 講師オリジナルレジュメ



## 試験情報

独立行政法人 情報処理推進機構ITパスポート公式HP

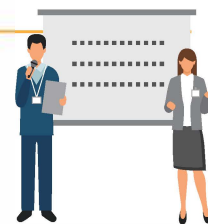
<https://www3.jitec.ipa.go.jp/JitesCbt/>

## 申込方法

STEP 1

講座説明会へ参加 5月(予定)

決定次第、ライブキャンパスでお知らせします。(参加任意)



STEP 2

教務課前「証明書発行機」で

受講料・教材費(7,750円)を支払い申込書を購入

STEP 3

申込書に必要事項を記入して、就職指導課へ提出

STEP 4

開講日に実施講堂に行き受講を開始してください



### お問い合わせ

講座説明会・申込に関するお問い合わせ

就職指導課(10号館2階)

☎ 03-5275-8509 ✉ shushoku.law@nihon-u.ac.jp

講座の内容に関するお問い合わせ

LEC東京リーガルマインド 大学営業課

☎ 03-5913-6331 ✉ daigaku-jigyoku@lec-jp.com