

社会保険労務士

講座案内

働き方改革を担う「人材の専門家」として
組織の発展と働きやすさの両立を実現する
人事・労務の**プロフェッショナル**を目指そう！



講義期間

令和8年10月～令和9年8月



受講料

20,000円 (税込)

教材費

27,000円 (税込)



講義日程

通常 月曜日・木曜日 18:00～21:10

主催：日本大学法学部 就職指導課

提供：LEC^{キャベ}東京リーガルマインド

申込方法

STEP 1

講座説明会へ参加 10月中旬(予定)

決定次第、ライブキャンパスでお知らせします。(参加任意)



STEP 2

教務課前「証明書発行機」で

受講料・教材費(47,000円)を支払い申込書を購入

STEP 3

申込書に必要事項を記入して、就職指導課へ提出

STEP 4

開講日に実施講堂に行き受講を開始してください



お問い合わせ

講座説明会・申込に関するお問い合わせ

就職指導課(10号館2階)

☎ 03-5275-8509 ✉ shushoku.law@nihon-u.ac.jp

講座の内容に関するお問い合わせ

LEC東京リーガルマインド 大学営業課

☎ 03-5913-6331 ✉ daigaku-jigyou@lec-jp.com

社会保険労務士(社労士)試験とは

社会保険労務士は、労働及び社会保険に関する国家資格です。古くからある資格ですが、近年では働き方改革の担い手として、益々活躍が期待されています。

この試験は、労働基準法・労働安全衛生法や労災・雇用などのテーマから出題される労働分野と、社会保険・健康保険、厚生年金・国民年金などのテーマから出題される社会保険分野の2種類から構成されています。

社労士の知識・資格は、コンサルタントなどとして独立して働く場合はもちろん、企業内で労務分野の専門家として働く場合や、労働・社会保険の行政職を目指す場合も大きなアピールポイントとなります。



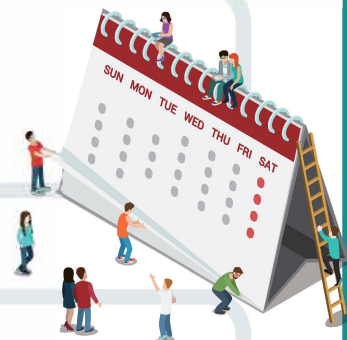
講座内容

- 社労士試験は労働分野・社会保険分野のなかから多種多様な内容が問われる難易度の高い試験です。本講座では、そのハードルを乗り越えるための研究を重ねたテキストをもとに、選りすぐりの講師が講義をおこないます。
- 本気のあなたに応える充実のカリキュラムで、短期合格を目指せるコンテンツをご用意しています。
- 大学やアルバイトなどの両立で忙しいあなたのためのWebフォロー制度もご用意しています！



講義期間・スケジュール

令和8年10月～令和9年8月



講義時間

月曜日 18:00～21:10

木曜日 18:00～21:10

※春季休業期間は10:40～16:10を予定しています。



受講料・教材費 (税込)

《受講料》20,000円 《教材費》27,000円



使用予定教材

- LECオリジナルテキスト
- LECオリジナル問題集 他



試験情報

社会保険労務士試験オフィシャルサイト

<https://www.sharosi-siken.or.jp/>

