

# Journal

ジャーナル  
vol.22

2017 October ▶ 2018 January

特集

## 第38回法桜祭へ向けて 学生たちのNext

学生が自主的に運営する法桜祭実行委員会のメンバーをクローズアップ!



Journal  
22

特集

第38回法桜祭へ向けて  
学生たちのNext

2017 October ▶ 2018 January

### 日本大学法学部 Event Schedule

10月～2018.1月

就職指導課		教務課	学生課	エクステンションセンター	
		研究事務課	庶務課	入学センター	大学院事務課
10 October	10月上旬	SPI3対策講座10月コース説明会[3年] 業界研究ガイダンス(入門編)[3年] 会社四季報を使いたい会社の選び方ガイダンス[3年] (2年生のための)エントリーシート攻略テスト(基礎編)[2年]★ (2年生のための)就職ガイダンス (含・エントリーシート攻略テストのフォロー)[2年]		10月4日(水)	日本大学創立記念日
	10月中旬	自己分析・エントリーシート作成ガイダンス[3年]		10月9日(月)	「体育の日」は平常どおり授業を実施 教 WEEKDAY CAMPUS VISIT 入
	10月中旬～ 10月下旬	業界・企業・職種研究セミナー[3年]		10月11日(水)～ 12日(木)	履修登録中止期間(後学期開講科目) 教
	10月中旬～ 11月中旬	SPI3対策講座(10月コース)[3年]★		10月14日(土)	第4回法務研究科進学相談会 入
	10月下旬	日経講座「ビジネスの基本」[3年]★ 4年生・院2年生向け就職支援プログラム[4年]		10月28日(土)	第40回法律討論会 入
11 November	11月上旬	エントリーシート攻略テスト[3年]★ R-CAP(自己診断テスト)[3年]★ キャリア教育講座[1年]		11月上旬	平成30年3月卒業及び留年に関する手続き期間 [4年生対象] 教
	11月中旬	自己表現力向上ガイダンス(校友会共催)[3年] SPI3対策テスト(第1回)[3年]★ 毎日新聞「ニュース時事能力検定」(外部会場)[全学年]★		11月2日(木)	第38回法桜祭準備日(休講) 学
	11月中旬～ 12月中旬	内定者相談会[3年]		11月3日(金)	ホームカミングデー 教 ミニオープンキャンパス 入
	11月中旬	SPI3WEBテスト説明会[3年] リクナビ・マイナビを使った就職活動の進め方ガイダンス[3年]		11月3日(金)～ 5日(日)	第38回法桜祭(休講) 学 行政なんでも相談 研
	11月下旬	エントリーシート攻略テストフォローガイダンス[3年] R-CAP(自己診断テスト)フォローガイダンス[3年] SPI3対策講座12月コース説明会[3年] 業界研究ガイダンス(応用編)[3年] SPI3WEBテスト[3年]★ TOEIC講演会[全学年]		11月6日(月)	第38回法桜祭後片付け(休講) 学
12 December	12月上旬～ 12月下旬	SPI3対策講座(12月コース)[3年]★		11月11日(土)	定期無料法律相談会 入
	12月中旬	面接対策ガイダンス[3年] 公開模擬面接[3年] SPI3対策テスト(第2回)[3年]★		11月16日(木)～ 17日(金)	ゼミナール入室申込期間[2年生対象] 教 ※第一部・第二部ともに、11月16日(木)10:00～17日(金)19:00まで。
1 January	期間中随時	内定者による就職支援プログラム[3年] 就職指導課員による特別講座[全学年] オフィスアワー・相談ブースによる個別相談[全学年] ゲストスピーカーによるキャリア講座(正規授業の一コマにて)[全学年]		11月19日(日)	巡回無料法律相談会(長野市) 研
				11月23日(木)	「勤労感謝の日」は平常どおり授業を実施 教
				11月28日(火)	ゼミナール入室試験(筆記)[2年生対象] 教 ※第一部10:00～10:30、第二部18:00～18:30まで。 第5回法務研究科進学相談会 入
				11月28日(火)～ 12月4日(月)	ゼミナール入室試験(口述)[2年生対象] 教
				12月1日(金)	クリスマスイルミネーション点灯式 学
				12月上旬	平成29年度第2回公認サークル連絡会 学 平成29年度準公認サークル・新規登録サークル連絡会 学
				12月9日(土)	定期無料法律相談会 入
				12月中旬	日本学生支援機構奨学金継続手続き説明会 学
				12月16日(土)	平成29年度 資格・検定・公務員試験褒賞制度褒賞授与式 入
				12月23日(土)	「天皇誕生日」は平常どおり授業を実施 教
				12月25日(月)～ 1月6日(土)	冬季休業 教
				1月9日(火)	授業開始 教
				1月13日(土)	1年生英語一斉テスト 教
				1月14日(日)～ 29日(月)	平成30年度転部(第一部、第二部間)・転科選考出願期間 入
				1月15日(月)	ゼミナール論文提出締切日 教 ※第一部17:00まで、第二部19:00まで。 提出期限の過ぎたものは、理由の如何を問わず受理しません。 日本学生支援機構奨学金継続手続き入力期限 入
				1月16日(火)～ 17日(水)	補講期間 教
				1月18日(木)～ 2月3日(土)	後学期特別授業期間 教 (ただし、1月31日(水)・2月1日(木)は除く)

※ [ ]内は対象学年。  
※ ★は有料で事前申込が必要。  
※ 各行事の詳細は、就職指導課(10号館2館)にて確認してください。

教務課 学生課 エクステンションセンター 研究事務課 庶務課 入学センター 大学院事務課

法桜祭  
同時開催  
法学部ホームカミングデー  
11月3日(金・祝)法学部三崎町キャンパス

法桜祭の初日に、本学部を卒業された皆さまに母校を訪問していただき、著名人の記念講演、懇親会など楽しい一日を過ごしていただきます。  
●参加には法学部ホームページからの事前申込みが必要です。  
トップ>卒業生の方へ>法学部ホームカミングデー参加申込フォーム  
→本館学生食堂での懇親会



Contents

02 【特集】  
第38回法桜祭へ向けて  
**学生たちのNext**  
法桜祭  
実行委員長、副委員長座談会

04 各局紹介  
**名物イベントの担当局が熱く語る! ①**

◎企画局  
「フェニックスコンテスト」  
「お化け屋敷」  
「ジョジョ立ちコンテスト」ほか  
コラム/前法桜祭実行委員長  
インタビュー

06 各局紹介  
**名物イベントの担当局が熱く語る! ②**

◎一般企画局「フェニックスパレード」ほか  
◎広報局「ラーメン大食い対決」ほか  
◎芸能局「フェニックスライブ」  
◎フォーラム局「学生フォーラム」  
コラム/前回フェニックスコンテスト  
出場者インタビュー

08 各局紹介  
**法桜祭を裏から支える学生たちのスゴイ仕事**

◎DIY局 ◎総務局  
◎財務局 ◎渉外局  
コラム/「大学側の支援」  
～法学部学生課

10 【連載】  
**ゼミナール突撃訪問**

法律学科  
高橋雅夫ゼミナール

**法学部授業Close-up**

政治経済学科  
渡邊容一郎教授  
「ヨーロッパ政治論」

**法学部の就職力**

学生研究室  
第1回 司法科研究室



副委員長  
蓮沼秀明さん

実行委員長  
関口雄大さん

副委員長  
立澤さやさん

第38回法桜祭へ向けて

# 学生たちのNext

学生たちが自主的に企画・立案・運営を担う学部祭「法桜祭」。第38回を迎える今年は「Next」をテーマに開催されます。今号では法桜祭実行委員会の学生たちをクローズアップ。法桜祭を通して、人間的に成長を遂げる彼らの奮闘を紹介します。

第38回日本大学法学部法桜祭  
□開催日:11月3日(金・祝)・4日(土)・5日(日) □会場:法学部三崎町校舎

公式サイト [法桜祭2017](https://phoenixfestivalhom.wixsite.com/phoenix38) 検索 <https://phoenixfestivalhom.wixsite.com/phoenix38> twitter: @phoenio

**Topic**  
今年から「フェニ子」も登場!

法桜祭マスコットキャラクター「フェニ男」に、今年から「フェニ子」も加わりペアキャラクターに!! 期間中、校内を練り歩く2人と一緒に写真を撮ろう!

一緒に写真を撮ろうネ

フェニ子 フェニ男



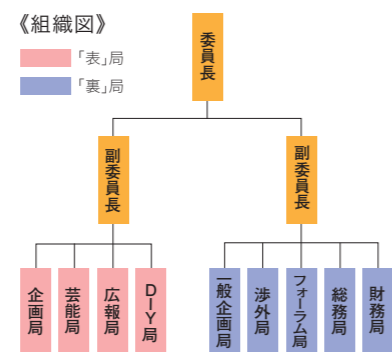
法桜祭実行委員会(裏)副委員長  
蓮沼秀明さん  
(法律学科3年)

**法桜祭まで一緒に駆け抜けていこう!**

——法桜祭へ向けてメッセージを。

蓮沼 実行委員会は委員会であり、サークルでもありません。大学の協力があるので中途半端な気持ちやクオリティでやってはいけません。でも自分達も楽しくないと思いません。責任を持ちつつ楽しむ。みんなで協力してがんばっていきましょう。

立澤 これまで運営側に回ったことがなかったので、人生でなかなか経験できないことを今やっていると感じています。実行委員会に入ったことで、



大学生生活がとても充実していると心から思っているので、悔いが残らないように最後までがんばります。

関口 ここでの経験は今後の人生の糧になる、就職活動や社会に出た時に必ず役に立つと常に考えてがんばっていきましょう。そして実行委員会のメンバー一人ひとりがフル力を発揮してほしいし、またサークルやゼミの皆さんの力がないと法桜祭は成功できないと思います。ぜひ力を貸してください。法桜祭まで一緒に駆け抜けていきましょう!



法桜祭実行委員会委員長  
関口雄大さん  
(政治経済学科3年)

——法桜祭実行委員会の委員長、副委員長の仕事の内容や、苦労していることなどありましたら。

関口 現在メンバーは総勢204人という大所帯なのですが、各局が局長を中心にしっかり活動してくれているので、委員長の仕事としては進捗状況などの全体把握ですね。それと今年は1年生が約100人も入ってくれたので、1年生をまとめるのも委員長の仕事です。

蓮沼 9つの局は仕事内容で「表」局と「裏」局があるのですが、僕は裏局の副委員長で、THE裏方というか(笑)、大学側と交渉して執行許可を取ったり、役所関係と話をしたり。学校側と学生側の間に入って、毎日書類にハンコを押して出さなければいけないので、中間管理職のようです。



法桜祭実行委員会(表)副委員長  
立澤さやさん  
(政治経済学科3年)

**「Next」に込めた委員長たちの想い**

——さて今年の法桜祭は「Next」がテーマですね。

立澤 私は表局の副委員長です。仕事は基本的には全体に連絡を回すことと各部書の書類をまとめることです。法桜祭期間中の実行委員204人のタイムスケジュールを組むのも副委員長2人の仕事なのですが、一人ひとりの個性や長所を把握して、仕事を振り分けられればと思います。

関口 みんなの前に立って話すのは苦手だったので、委員長になっただいぶ度胸がついたと思います。法桜祭当日は開祭式や閉祭式で挨拶します。自分は教員を目指しているのでも、生徒達の前立つ気持ちはこちらで培っていったらと思います。

関口 3人で話して決めました。「Next」はそのまま「次へ」という意味で、法学部の伝統を次の世代へということ、各企画も広報活動もさらに一歩前進してクオリティを上げていこうという思いを込めました。

——今年の見どころや新企画は。

関口 様々な名物企画をさらにバリエーションさせるのはもちろんですが、今年は「地域密着型」に力を入れて、法学部のある三崎町の方々にも楽しんでいただくこと。近くの幼稚園の園児たちに来てもらったり、近隣の飲食店やお店の紹介にも力を入れます。新企画は「女装コンテ





## お化け屋敷



法桜祭の名物企画「お化け屋敷」。クオリティの高い本格的なお化け屋敷を無料で楽しめるとあって、昨年は約800人が来場するなど毎回大好評。暗闇の中に絶叫や悲鳴が轟き渡りました。今年は「学校」をテーマに、今まで以上に装飾作りや演出にこだわった恐怖の世界をお届けします。



装飾品も凝りに凝って制作。「驚かしがいがある、やっける側もすごく楽しい」



## 後夜祭

法桜祭のラストを締めくくる一大イベント。本館大講堂でダンスバトルやアーティストライブ、模擬店No.1結果発表など、さまざまな企画で盛り上げます。ぜひ参加を！



ゼミやサークル対抗の大縄クイズ対決など盛りだくさん



## 団体持ち込み企画

本館1階学生ホールに特設ステージを設置。さまざまな団体の「持ち込み企画」を発表する場を提供します。参加団体はダンスや落語などバラエティ豊か。「みんなの前で発表できてよかった」と喜んでもらえるとうれしいです。



## ご当地キャラバン

各地の人気ゆるキャラが登場。校内を練り歩いて来場者と触れ合ったり、一緒に写真を撮ったりします。今年は2号館の前にフォトスポットも新設します。



## ジョジョ立ちコンテスト

漫画「ジョジョの奇妙な冒険」に登場するキャラクターのポーズをする人気企画。昨年はテレビ番組で紹介されるなど大きな反響を呼びました。



大人も子供も楽しめる企画がいっぱい

## 日法テーマパーク

巨大ジェンガやポーリング、卓球など、来場者が参加できるゲームやアトラクションを企画。今年はとくに近隣の子供たちとの地域交流に力を入れています。

## 各局学生紹介

# 名物イベントの見どころを各局担当学生たちが熱く語る！

企画・立案から1年間にわたり取り組んできたイベントもいよいよ本番！学生たちの熱い想いを担当局別に聞きました。(イベント写真は昨年の法桜祭より)

## フェニックスコンテスト

法学部のミス&ミスターを決めるコンテスト。出場者の募集から、ファイナリストのプロモーションビデオ撮影、本番のステージ設営まですべて担当します。コンテストでのファッションショーや演技コーナーなどの企画は毎年1年生が考えています。



## 2017年のファイナリストはこの10人！

WEB投票も行っています。詳細は

Twitter: フェニックスコンテスト2017公式アカウント @nu\_phoenix\_2017



私たちが運営しています！

## 企画局

### メイン企画を数多く抱える大集団

法桜祭の数々の大きなイベントを担当し、企画・立案、運営を行っています。局員も60名と大所帯で、イベントごとに9つのブロックに分かれて活動しています。今年は新企画として「女装コンテスト」もやります。ぜひいろんな企画を見て、楽しんでください！(局長・平澤智)

企画局長  
平澤 智さん  
(法律学科3年)

団体持ち込みブロック  
石川 奈穂さん  
(公共政策学科3年)

フェニックスコンテストブロック  
堤 優佳さん  
(法律学科2年)



後夜祭ブロック  
中村 亮太さん  
(新聞学科2年)

## コラム

### 前法桜祭実行委員長 インタビュー

委員長時代は法桜祭の代表というプレッシャーがすごくあって、最初は無理やりみんなを引っ張っている感じだったのですが、後半につれて一致団結できたのがすごくうれしかった。委員長になって話す力、みんなをまとめる力がついたと思います。それは就職活動でも強みになりました。

法桜祭を通して学んだのは、当たり前のことをやる難しさと、当たり前の変える難しさ。今年も、先輩たちを超えたいという思いでがんばっていると思います。自分たちの力を信じて、そしていろんな人たちの協力のもとにできあがっているという感謝の気持ちを忘れずに、最高の法桜祭にしてほしいですね。



馬場 寛人さん  
(公共政策学科4年)



私たちが運営しています!

### 芸能局

今年も楽しいライブをお届け!!

芸能人にお越しいただき法桜祭を盛り上げる「フェニックスライブ」の企画・運営を担当しています。今年のゲストを仲介業者さんを介して選定し、交渉します。ライブの告知は広報局と連動したり、SNSを使って宣伝。ライブ当日に向かって多くの方と連携しながら準備を進めます。外部の方にもぜひ足を運んでほしいです。(局長・濱中勇旭)

新井健介さん  
(政治経済学科2年)



芸能局長  
濱中勇旭さん  
(公共政策学科3年)



### フェニックスライブ

本館3階の大講堂がライブ会場に!! 去年はロバートさん、チョコレートブラネットさんのお笑いライブを開催しました。今年も皆さんの知っている、あの芸能人の方にお越しいただく予定。お楽しみに!



佐久間愛華さん  
(政治経済学科2年)

私たちが運営しています!

### フォーラム局

法学部伝統のイベントにぜひ!

第1回法桜祭から続いている「学生フォーラム」を運営しています。法学部のゼミナールが研究成果を発表する場であり、2年生がこれからどのゼミに入ろうか確認できる貴重な場でもあります。今年のフォーラム発表には新規ゼミの参加も多いので、今までと違った真面目であるも楽しい“知”に触れられると思います。(局長・須之内葵)

フォーラム局長  
須之内葵さん  
(新聞学科3年)



### 学生フォーラム

10号館の各講堂にて開催。今年は学生フォーラム専用のパンフレットも作成します。それぞれのゼミで工夫を凝らした発表をするので、見るだけでタメになって面白いと思います。外部の方にも気軽にのぞきにきてほしいです。

山本拓実さん  
(政治経済学科3年)

私たちが運営しています!

### 一般企画局

「表」と「裏」の両方の仕事をこなす

法桜祭に参加するサークルや団体をサポートしています。消防署や保健所、警察署等にご協力をお願いし、法桜祭当日に企画や模擬店などがスムーズに進むよう努めています。また、パレードなど経済学部との合同企画の運営も行うなど表裏的な仕事も手掛けています。(局長・久保綺那)

### 模擬店 No. 1 決定戦

来場者による投票で模擬店No.1を決定し、後夜祭で発表します。毎年メニューは進化し、今年は新しいメニューも多いので楽しみにしてください。投票用紙のほかモバイル端末での投票も可能に。



一般企画局長  
久保綺那さん  
(経営法学科3年)



### フェニックスパレード

法桜祭のオープニングを飾る恒例のパレード。経済学部との合同で三崎町周辺の道路を封鎖し、音楽隊や仮装した学生たちが行進して、地域住民の皆さんに法桜祭の開幕を告げます。毎年多くの団体さんに参加していただき、模擬店団体さんは宣伝にもなりますよ。仮装にもコンテストを設け、後夜祭で結果を発表します。

### 演武会

図書館前の道路を封鎖して屋外特設ステージで開催する人気イベント。合気道、テコンドー、居合道等の演武を披露します。



私たちが運営しています!

### 広報局

PV制作など新たな取り組みも

広報局は、制作・映像・宣伝・装飾・広報企画の5つの班から構成され、法桜祭をより多くの方に知っていただく活動をしています。今年は新マスコットキャラクターのフェニ子を追加したり、PVなどの動画を作ってYouTubeにアップするなど、新展開でさらなる集客アップを狙います!(局長・上田紘輝)

制作班	法桜祭のポスターや、当日配付するパンフレットなどを制作しています。
映像班	宣伝活動に使う動画やCMを制作したり、ミスコン出場者の写真撮影やPV制作を担当しています。
宣伝班	制作班が作ったポスターを学内に掲示したり、SNSを使って法桜祭全体の情報を発信します。
装飾班	来場者を迎える本館エントランスの階段アートや風船のアーチを作って法桜祭を彩ります。
広報企画班	広報のための企画をします。今年も地元企業様を誘致してラーメン大食い対決をやりまします!



広報企画班チーフ  
稲垣湧太さん  
(法律学科2年)

宣伝班チーフ  
近藤大河さん  
(政治経済学科2年)

映像班チーフ  
佐藤裕次郎さん  
(公共政策学科2年)



ラーメン大食い対決



階段アート



フェニ子

装飾班チーフ  
廣田尚明さん  
(政治経済学科2年)

広報局長  
上田紘輝さん  
(法律学科3年)

制作班チーフ  
梅沢龍之介さん  
(法律学科2年)

### コラム

#### 前回フェニックスコンテスト出場者インタビュー

私は自分に自信がなくて、人と話すことも苦手なネガティブ人間だったんです。それを変えたくて、思い切って応募したのですが、まさか自分が準ミスに選ばれたとは思っていませんでした。本選までは夏休みにイベントに出席したり、広報局の方にプロモーションビデオを撮っていたり、貴重な経験もさせていただきました。出場したことで少し自分に自信が持てるようになって、本当に変わることができたと思います。すべてが自分にプラスになることばかりでした。今年出場される方も一所懸命がんばっていただきたいです。



2016年準ミスグラプリ  
林華蓮さん(法律学科2年)



### 財務局

私たちが運営しています!



鈴木祥大さん  
(公共政策学科3年)

財務局長  
清水のぞみさん  
(法律学科3年)

#### 法桜祭の予算を運営・管理しています

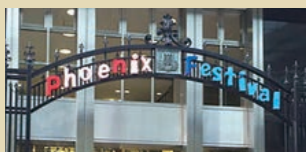
法桜祭運営予算の運営・管理を行っています。法桜祭の終了後も、参加団体への補助金の交付や決算報告に追われます。お金を扱うのでミスは許されないし、かつスピードも求められるので、迅速に対応できるように努めています。昨年まで会計の仕事だけだった「エコバザー」を、今年は財務局が企画も運営もすべて行います。ぜひお立ち寄りください!(局長・清水のぞみ)

### 大学側の支援

#### 学生の自主性を尊重し、最大限バックアップします

法桜祭は学生たちの自主性を育てる場であり、学生が自ら企画した事柄を、法学部の学生生活委員会と学生課がバックアップする体制です。大学側から提供したものをどう運営するかは、基本的には学生に任せています。たとえば、大学からの運営予算は、財務局を中心に学生たちがその中でやりくりする。当日使用する会場も、大学から貸し出された校舎を学生たちが割り振っていく。学生だけでは難しい外部との契約書などは、法学部の先生がサポートします。

自分で考えて、計画を立て、物事を進めていく。社会に出てから役立つ大切なことを、学祭を楽しみつつ、学んでほしいと願っています。(学生課 法桜祭担当)



### 渉外局

私たちが運営しています!

#### 企業に協賛のお願いをする仕事です

企画の景品や賞品を集めるために、企業に協賛のお願いをします。電話をかける際は言葉遣いや態度に十分気をつけます。私たちがより多くの協賛を得ることで、各企画の盛り上がりにつながればと願って活動しています。協賛品を手にした来場者が喜んでくれると素直にうれしい。レンタルブロックでは企画などで使うレンタル品の手配を行います。(局長・高橋麗)

渉外局長  
高橋麗さん  
(経営法学科3年)

協賛ブロック  
関口浩貴さん  
(政治経済学科2年)

レンタルブロック  
二本松優さん  
(法律学科3年)



協賛品を来場者に手渡します

### 各局学生紹介

# 法桜祭を裏から支える学生たちの仕事がスゴイ!

法桜祭の企画は、彼ら裏方チームがいないと成り立ちません。表と裏のスタッフの二人三脚で作り上げていくのが法桜祭なのです。

### 総務局

私たちが運営しています!

#### 備品の貸し出しがメインです

法桜祭の各企画や模擬店、展示発表団体への備品の貸し出しと資材の調達、さらに展示発表団体のための講堂の設営も行います。総務局が管理する備品のほか、学生課や管財課が管理する備品は借りる際の仲介役をします。今年は貸し出せる備品のリストを作ったり、各団体とこまめに連絡を取ったり、総務局の仕事より理解してもらえよう努めています。(局長・竹下貴大)



備品のことはおまかせください!

総務局長  
竹下貴大さん  
(政治経済学科3年)



#### 大型の装飾物を制作しています

他局から依頼された大型の装飾物の制作をしています。大講堂で行われる大きなイベントの入場門など、木材を使った大型装飾物がメインで、お化け屋敷の中の障子やピアノ、演武の野外舞台の設営もしています。女性メンバーも多く、デザインなどを担当しています。法桜祭で大型の装飾物を見たら、DIY局のことを思い出してくれるとうれしいです。(局長・塩野修司)



森田唯菜さん  
(法律学科3年)

DIY局長  
塩野修司さん  
(公共政策学科3年)

氏家海斗さん  
(政治経済学科2年)

私たちが運営しています!

### DIY局



図書館前に野外舞台を設営



# 法学部の 就職力

vol.1  
【民間企業編】

早め早めの行動が内定獲得への道  
就職指導課がきめ細かくサポート

## 保護者の皆様の相談室

就職指導課がお答えします。

**Q** 子供の就職活動がスタートしました。親はどんなことに気をつければいいですか

**A** まず親世代と今の学生では、就職活動を取り巻く環境や価値観が大きく変化していることを認識してください。親の価値観の押しつけ、過度な期待、他者との比較などは禁物です。子供の行動を尊重したサポートをお願いします。

**Q** 民間企業と公務員試験の併願は可能でしょうか

**A** 併願は可能ですが、公務員は筆記試験の勉強にかなりの時間と労力が必要で、勉強の追い込み時期が民間企業の選考と重なります。併願する場合は、そのことを踏まえて計画的に進めることが重要となります。

**Q** 4年生ですがまだ就職先が決まらないようで心配です

**A** 就職指導課での個別相談では、就活に関する相談とともに、求人情報の提供、模擬面接の実施、エントリーシートの添削など相談の内容に応じた対応を行っています。まずは就職指導課に行くようご助言ください。

**2** 019年卒の3年生の民間企業の就活スケジュールは今年度と同様に、来年3月1日から企業の広報活動開始(企業説明会、エントリーシート提出等)、6月1日から選考活動開始(面接、筆記試験等)と短期決戦となります。従って3月までにどれだけしっかり準備をすることができるとも重要です。

## 業界・企業・職種研究セミナー (10月上旬~12月上旬開催)

金融(銀行・証券)・IT・コンサル、金融(生損保ほか)・商社・小売、メーカー・マスコミ、インフラ・ホスピタリティなど各業界ごとに解説。



部OB・OGによる就職相談も行います。是非参加してください。また、就活に関する不安や疑問があったら就職指導課へ。専門のスタッフが親身にアドバイスします。気軽に利用してください。



## 法学部就活セミナー(2月上旬開催)

法学部校友会との共催によるOB・OG就職相談会。民間企業、官公庁から約100名の法学部OB・OGが来校。ブース形式で身近な先輩から直接話が聞けるので、毎回500名を超える学生が参加!

## 就職にも有利 学生研究室で資格取得を!

### 第1回 司法科研究室

法曹(裁判官・検察官・弁護士)をめざす

司法科研究室では、法曹を志す学生の司法試験予備試験・司法試験または法科大学院入試合格に向けて、受験指導に精通した教授・弁護士・司法試験合格者による懇切丁寧な指導を受けることができます。「入門講座」「基礎講座」により基礎力を、短答式と論文式の答案練習会により実践的な答案作成能力を高め、詳細な解説等で問題点や論点及び到達度を確認することが可能です。

また、本学OB組織である日本大学法曹会の全面的な協力のもと、グループ指導ゼミでは弁護士によるきめ細かい指導を受け、さらに合宿や法廷見学会等のイベントを通じて先輩の弁護士らと身近に接する機会があることも大きな魅力です。

私は  
弁護士を  
めざす!

万全の体制でサポート  
6つの学生研究室

司法科研究室 税理士科研究室  
司法書士科研究室 行政科研究室  
弁理士科研究室 公認会計士科研究室

**POINT 1** 弁護士による  
少人数受験指導

本学OBの弁護士、司法試験合格者が少人数のグループ指導ゼミを担当します。先輩の現役実務家から学年別・到達度別の徹底した受験指導を受けることができます。

**POINT 2** 日本大学法科大学院との  
連携強化

平成28年度以降の法学部入学者は、早期卒業制度を利用し、「学部3年+法科大学院既修者コース2年」の短期間で司法試験受験資格を得ることができます。平成30年度の法科大学院入試からは法学部生は入学検定料が免除となります。



各研究室への入室は、春の説明会と秋の入替試験(または受験面談)で受け付けます。入室料は、年間3千円です。入室試験や答練などの成績優秀者には、研究室内に専用の固定席が1年間貸与され、集中して勉強することができます(貸与基準は研究室ごとに異なります)。

●学生研究室に関する問い合わせ  
司法科研究室事務局(5号館2階)  
司法科研究室を除く5研究室はエクステンションセンター(10号館2階)

知的好奇心をさらに高める

## ゼミナール突撃訪問

ここが  
役に立つ!

法律学科 高橋雅夫ゼミナール



大学近くの三崎稲荷神社では「茅の輪くぐり」を体験。縁結びで知られる東京大神宮では女性陣が真剣に参拝!

## 「まちづくり」をテーマに 実際に街を歩くフィールドワークも実施

ゼミのテーマは「まちづくり」です。通常の活動では福祉、緑化、建築など「まちづくり」に関連したテーマをグループごとに研究するのですが、実際に街を歩いて、自分で感じることも大切なので、年に何回かフィールドワークを行っています。今回は「日本の風習」をテーマに、三崎稲荷神社と東京大神宮をまわりました。「まちづくり」には、道路や建物を作るハード面と、特産品や行事で街おこしをするソフト面がありますが、「まちづくり」という観点から「自分が関わる街をより良くしたい!」と思ってくれる学生に集まってほしいと願っています。

## 「まちづくり」を学びたい公務員志望の学生多し!

法律学科  
高橋雅夫 教授

行政法、ゼミナールなどを担当。専門は行政法。日本公法学会、比較法学会、情報通信学会所属。



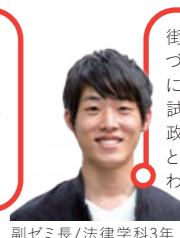
ゼミ長/公共政策学科3年 北原拓海さん

夏合宿では長野県の松本で、景観づくりやお土産の企画、野菜の引き売りによる買い物弱者支援など地域活性化のまちづくりを体験します。



副ゼミ長/法律学科3年 森雪乃さん

先生のお話を聞きながら実際に街を歩いてみると、街の歴史や建物や緑化など、今まで気づかなかったことをたくさん発見できます。



副ゼミ長/法律学科3年 白方優輝さん

街を良くする「まちづくり」を学ぶうちに、最終的に公務員試験にも重要な行政法に関連していくという流れなので、わかりやすいです。

楽しくてタメになる

## 法学部授業 Close-up

なるほど  
納得!

ヨーロッパ政治論

政治経済学科 渡邊 容一郎 教授



授業は黒板に要点を書いて説明するスタイル。毎回授業前に小テストが行われるのできちんとノートをとって復習しよう。

政治経済学科  
渡邊容一郎 教授

西洋政治史、ヨーロッパ政治論などを担当。専門はイギリス保守党史・保守主義史、イギリス現代政治など。2016年度日本選挙学会賞(優秀報告)受賞。

## ヨーロッパの政治や経済を歴史から学んで 複雑な時事問題を読み解く力を養う

『ヨーロッパ政治論』は、「ヨーロッパ統合の展開とEUの基本構造」をテーマに、今日のヨーロッパ情勢とEUの問題点について、歴史的視点から説明できるようになることを目標としています。イギリスのEU離脱やフランスの大統領選挙など、現在のヨーロッパ政治・経済を理解するためには、過去から現在までの歴史を知ることが必要です。そのうえで、過去と関連性を持たせながら現在と将来の展望を語れるような人材を育てたいと思っています。単なる知識ではなく、バックグラウンドから物事を理解し判断できる力、そして「物の見方」を養ってほしいと思います。

学生に聞きました!

ヨーロッパの過去のシステムや背景を学び、様々な観点からアプローチしていくので論理的思考が鍛えられます。  
(政治経済学科3年・男性)

EUの歴史や仕組みを中心に、現在起きている問題にどのように関係しているかなど、わかりやすく教えてくださいます。  
(政治経済学科3年・女性)

もともとBrexitに興味があり履修しました。EUの成り立ちやヨーロッパの歴史、Brexitに至る背景を知ることができました。  
(経営法学科3年・男性)